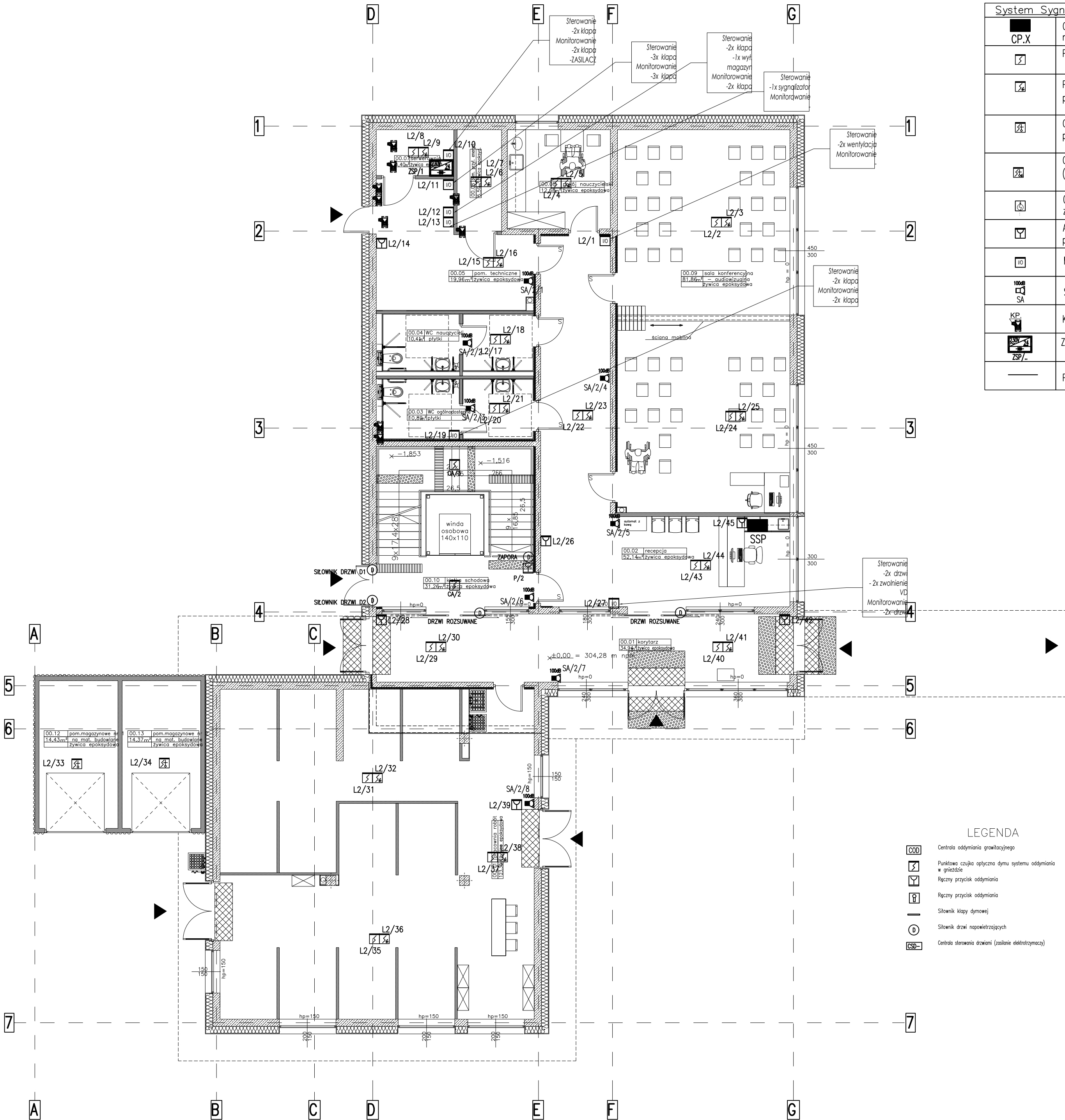


LEGENDA:

System Sygnalizacji Pożaru (SSP):	
CP.X	Centrala Systemu Sygnalizacji Pożaru (SSP) montowana na wys. 1,4m (poziom wyświetlacz)
☒	Punktowa czujka optyczna dymu montowana na suficie w gnieździe
☒4	Punktowa czujka optyczna dymu montowana na strapie właściwym (w przestrzeni międzysufitowej) w gnieździe ze wskaźnikiem zadziałania
☒3	Czujka dualna optyczno-temperaturowa montowana na strapie/suficie podwieszanym w gnieździe.
☒4	Czujka dualna optyczno-temperaturowa montowana na strapie właściwym (w przestrzeni międzysufitowej) w gnieździe ze wskaźnikiem zadziałania
☒5	Czujka zasysająca konwencjonalna z pojedynczym/podwójnym detektorem zasilana napięciem 24V DC
☒	Adresowalny ręczny ostrzegacz pożarowy (ROP) montowany od 1,6m nad poziomem posadzki, szczelny IP44
☒0	Moduł kontrolno-sterujący 4WE/4WY
100B SA	Sygnalizator akustyczny
KP	Kłapa dymowa zamykana w czasie pożaru (w zakresie wykonawcy HVAC)
☒4/☒5	Zasilacz pożarowy 5A i 7A/24V DC w obudowie i akumulatorami 28 Ah i 40Ah do zasilania kłap pożarowych, czujek zasysających
—	Przewód pętli dozorowej/sterującej HTKShęk PH90 1x2x0,8 mm <sup>2</sup>



LEGENDA

- ☒ Centrala oddymiania grawitacyjnego
- ☒ Punktowa czujka optyczna dymu systemu oddymiania w gnieździe
- ☒ Ręczny przycisk oddymiania
- ☒ Ręczny przycisk oddymiania
- ☒ Siłownik kłapy dymowej
- ☒ Siłownik drzwi napowietrzających
- ☒ Centrala sterowania drzwiami (zasilanie elektrycznym)

Uwaga!  
Przed rozpoczęciem robót budowlanych wszystkie wymiary należy sprawdzić na budowie, a wszelkie niezgodności skonsultować z projektantem.

±0,00 = 304,28 m nrm

Wykonawca Projektu:

MINOUT Marcin Janiczek  
ul. Janusza 3, 42-612 Tarnowskie Góry  
email: marcin@minout.pl  
tel. 604 301 500

Inwestor: Powiat Tarnogórski  
ul. Karłuszowiec 5  
42-600 Tarnowskie Góry

Nazwa Inwestycji:  
Budowa budynku warsztatów szkolnych wraz z instalacjami: wodociągowej, kanalizacji sanitarnej, kanalizacji deszczowej, centralnego ogrzewania, elektroenergetycznej, teletechnicznej; budowa dwóch bezodpływowych zbiorników na wody opadowe, parkingu, muru oporowego, dwóch wiat rowerowych, elementów małej architektury, schodów terenowych, przebudowa przyłącza elektroenergetycznego, rozbiórka instalacji: teletechnicznej, kanalizacji sanitarnej i wodociągowej; rozbiórka schodów terenowych i utwardzonej nawierzchni przy Zespole Szkół Budowlano-Architektonicznych w Tarnowskich Górach przy ul. Okrzei 3 na działkach ewidencyjnych numer: 5393/132, 5396/177, 5399/136, w ramach zadania pn. "Budowa laboratorium budownictwa przyszłości".

Adres Inwestycji: ul. Okrzei 3  
42-600 Tarnowskie Góry  
działki nr: 5399/136, 5393/132, 5396/177  
obręb: 0004 Tarnowskie Góry,  
jedn. ewid. 241304\_1 Tarnowskie Góry

BRANŻA ELEKTRYCZNA

Projektant: mgr inż. Wojciech Adach upr. bud. nr nr MAP/0048/PWBE/15	Podpis:
Sprawdzający: mgr inż. Janusz Szczypka upr. bud. nr nr MAP/0327/PWOE/12	Podpis:
Opracowanie: INSTALACJA ELEKTRYCZNA	

Faza projektu: **PROJEKT TECHNICZNO-WYKONAWCZY**  
Nazwa rysunku: **RZUT INSTALACJI SSP PARTER**

Data wydania: <b>04.06.2024</b>	Format arkusza: <b>A2</b>
Skala rysunku: <b>1:100</b>	Numer rysunku: <b>SSP-04</b>
Rewizja: <b>00</b>	Numer projektu:

Projekt chroniony prawem autorskim. Zmiany tylko za zgodą autora